

Guide des Mobilités

Némus

Les transports publics de Fiers Agglo





Madame, Monsieur,
La mobilité est un facteur essentiel de développement et d'attractivité du territoire. Flers Agglo, via l'Agence Némus, gère l'ensemble des transports sur ses **42 communes** et propose des offres diverses et variées à l'ensemble des habitants.

L'offre Némus comprend notamment :

- ◆ **3 lignes urbaines** desservant les communes de Flers, La Lande-Patry et Saint-Georges-des-Groseillers ;
- ◆ **le Transport à la Demande (TAD)** sur l'ensemble du territoire de la Communauté d'Agglomération permettant de programmer son déplacement sur simple réservation sur les 42 communes de Flers Agglo ;
- ◆ **des circuits scolaires** avec la desserte des établissements scolaires de Flers Agglo (écoles primaires, collèges et lycées) ;
- ◆ **un service de covoiturage KAROS** mettant en relation les conducteurs et les passagers avec une tarification incitative ;
- ◆ **une offre de location** moyenne durée (1 mois, 3 mois, 6 mois) de vélos à assistance électrique, vélos cargo et remorques ;
- ◆ **les lignes du réseau Nomad** gérées par la Région Normandie.

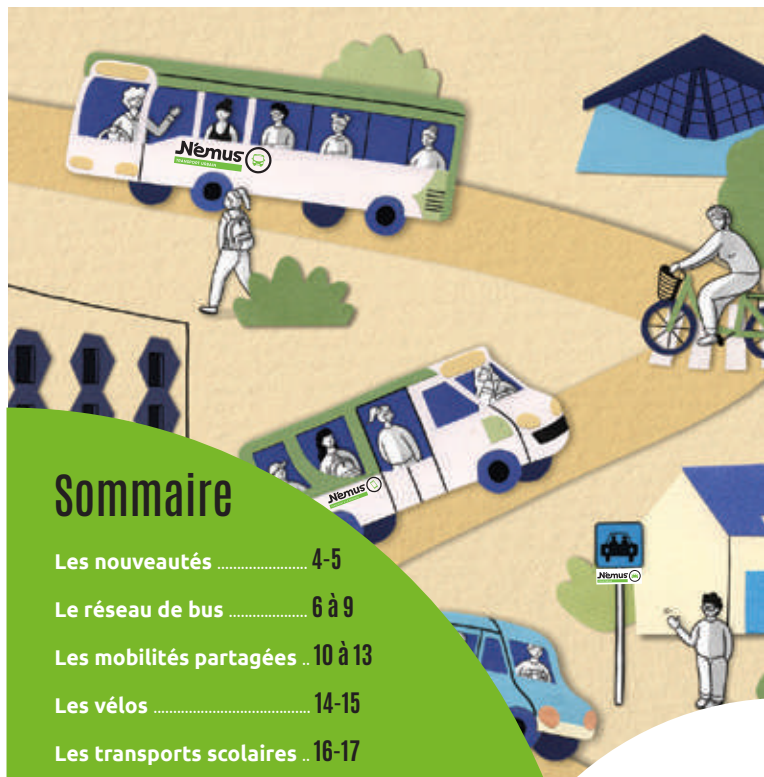
Ce guide de la mobilité décrit l'ensemble des offres de transports sur Flers Agglo et donne les informations et précisions nécessaires pour les usagers.

Je vous invite à le découvrir et souhaite vivement que ces services vous apportent la plus grande satisfaction.

Ensemble, bougeons autrement !

Yves GOASDOUÉ
Président de Flers Agglo

Bienvenue sur votre réseau **Némus** !



Sommaire

Les nouveautés	4-5
Le réseau de bus	6 à 9
Les mobilités partagées ..	10 à 13
Les vélos	14-15
Les transports scolaires ..	16-17
Les tarifs	18-19
Les cartes Némus	20-21
Les lignes Nomad	22-23



Du nouveau sur votre réseau Némus

Découvrez les principales
nouveautés pour vous faciliter
la mobilité !



3 La Ligne 3 prolongée

La ligne 3 qui relie **La Lande-Patry à Saint-Georges-des-Groseillers** en passant par le centre-ville de Flers est désormais prolongée jusqu'à la zone d'activités des **Essards à Saint-Georges-des-Groseillers** avec la desserte du centre d'imagerie médicale.

Le Transport à la Demande connecté

En plus de la réservation téléphonique au **02 33 65 80 80** ou **02 33 65 61 61** et sur le site **nemus.flers-agglo.fr**, il est désormais possible de réserver son trajet directement sur son smartphone grâce à **la nouvelle application My Mobi**.

Plus pratique, elle permet à la fois de **réserver, modifier ou annuler** son trajet, de **visualiser l'arrivée du véhicule en temps réel** aux points de départ et de destination, ainsi que de **consulter ses prochains trajets**.



Le vélo à portée de clic

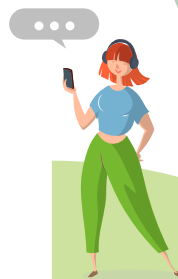


Désormais, vous avez la possibilité de **réserver votre vélo à assistance électrique en location moyenne durée** directement sur le site

nemus.flers-agglo.fr

accessible 24H/24.

Vous pourrez le récupérer et le redéposer en fin de location désormais à **l'agence Némus, 6 place du Général de Gaulle à Flers**.



L'info trafic par sms

Vous souhaitez être informé des perturbations sur votre ligne favorite ? Rien de plus simple : inscrivez-vous aux alertes sur le site

nemus.flers-agglo.fr

et recevez les informations par SMS.

Le bus, un réseau pour voyager en toute simplicité !



Avec le bus, il est possible de se déplacer entre tous les quartiers de **Flers, La Lande-Patry et St-Georges-des-Groseillers** et tous les grands équipements recevant du public (établissements de santé, centres commerciaux, centres administratifs et gare ferroviaire...).

3 lignes de bus

du lundi au samedi, toute l'année :

- 1** **1 bus toutes les 30 minutes**
de 7h15 à 19h15 dernier départ
Juillet et août : toutes les 60 min.
- 2** **1 bus toutes les 30 minutes**
de 7h15 à 19h15 dernier départ
Juillet et août : toutes les 60 min.
- 3** **1 bus toutes les heures**
de 7h15 à 19h15 dernier départ.
Idem en été.



Points d'intérêts	Lignes	Arrêts de bus
Agence Némus	1 - 3	De Gaulle
Mairie de Flers	3	Château
Mairie de La Lande-Patry	3	La Lande Mairie
Mairie de St-Georges-des-Groseillers	3	St-Georges
Etablissements St Thomas d'Aquin (Collège et Lycée)	1	Notre-Dame
Lycée Jean Guehenno	2	Cité Scolaire
Collège Jean Monnet & Centre Maubert	2	Hauts Vents
Gare SNCF	1 - 2 - 3	Gare SNCF - FJT
Centres commerciaux Leclerc et Intermarché	2	Jules Verne
Centre commercial Carrefour	3	Tremblay
Marché de Flers	1 - 2 - 3	Place Leclerc
Hôpital Monod	1	Hôpital Monod
Pôle Femme-Enfant	1	Pôle Femme-Enfant
Pôle Services	1	St Sauveur
Pôle Santé Flers	2	Pôle Santé
Centre d'imagerie médicale St-Georges-des-Groseillers	3	Les Essards
Pôle Santé St-Georges-des-Groseillers	3	Stade ou Bourg
Complexe sportif St Sauveur	1	Pierre Huet
Stade des Closets	1	Closets
Complexe sportif du Hazé	1 - 2	Stade Hazé
Piscine Capfl'O & Bowling	1	Centre aquatique Capfl'O
Parc, Musée & Château de Flers	1 - 3	Schnetz ou Château
Bureau d'information touristique	1 - 3	De Gaulle
Médiathèque & Conservatoire de Musique	1	Médiathèque



Bons plans

- ◆ **L'info en temps réel** : consultez le prochain passage de votre bus en temps réel en scannant le **QR Code disponible à votre arrêt**.
- ◆ **Alertes info trafic** : soyez informés des perturbations sur votre ou vos ligne(s) favorite(s) en vous inscrivant gratuitement aux alertes info trafic **par SMS sur le site nemus.flers-agglo.fr**

Les lignes urbaines

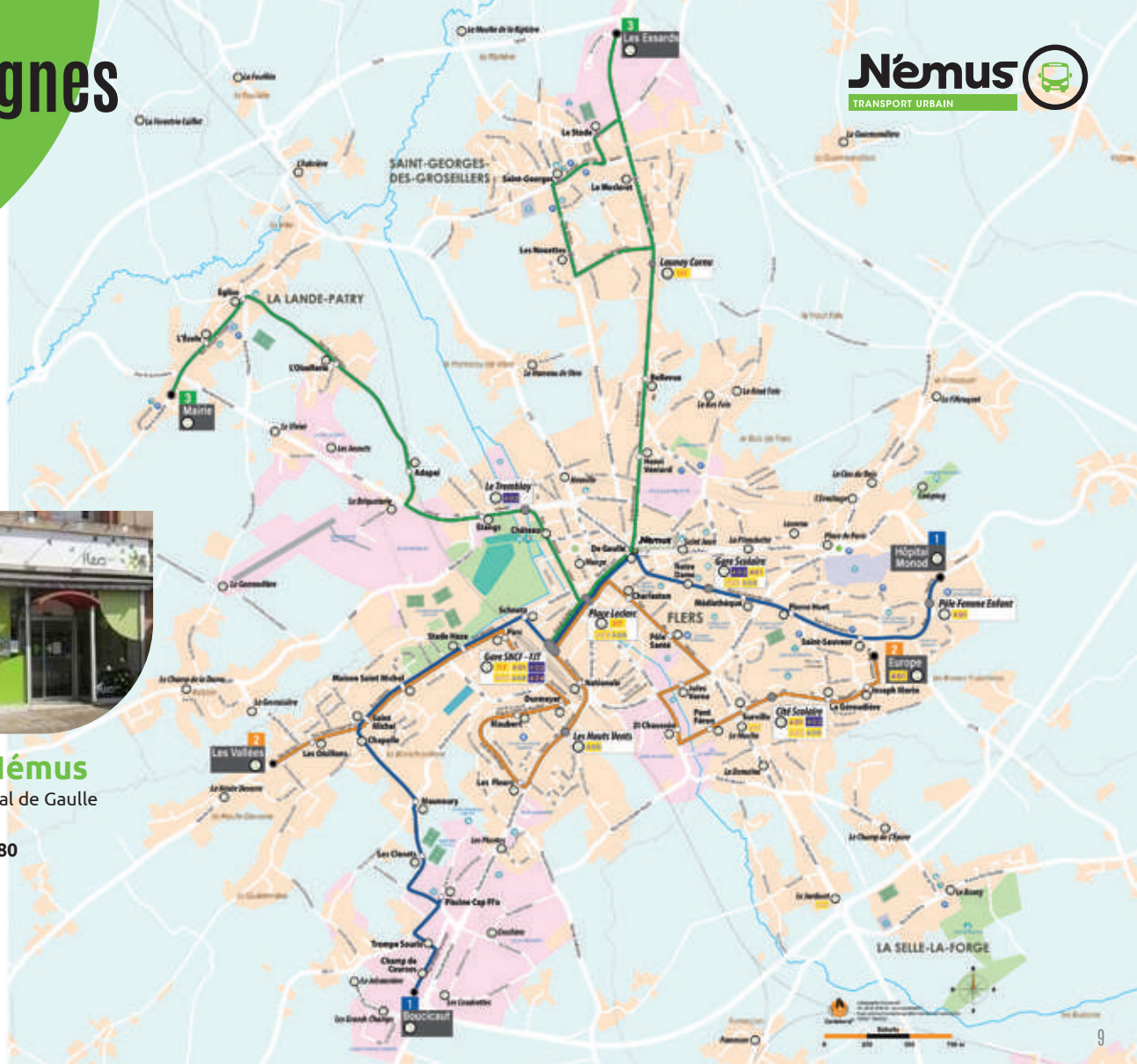


Agence Némus

6 place du Général de Gaulle

61000 Flers

Tél. 02 33 65 80 80



Les mobilités partagées, la liberté de bouger dans toute l'agglomération !



Le Transport à la Demande



Flers Agglo propose un service de Transport à la Demande sur ses **42 communes**.

Ce service est un transport collectif de voyageurs, **accessible à tous sur réservation**. Il fonctionne **toute l'année, du lundi au samedi (sauf jours fériés)** de 7h (7h15 le samedi) à 19h30.

Le service permet de voyager d'arrêt à arrêt ou d'adresse à adresse **pour les personnes à mobilité réduite** titulaires d'une carte d'invalidité dont le taux est supérieur ou égal à 80 %. Le conducteur peut assister la personne pour monter ou descendre du véhicule si nécessaire.

Pour les scolaires, le service fonctionne le lundi, mardi, jeudi et vendredi après 9h30 et avant 15h30 ; et le mercredi entre 9h30 et 10h30 et après 14h30.

Le transport à la demande ne peut pas être réservé si le trajet est réalisable par transport collectif déjà existant (Némus, Nomad,...)

Bon plan



Réservez en toute souplesse plusieurs trajets à l'avance et visualisez l'arrivée de votre véhicule sur l'application MyMobi !

Réservez et voyagez !

1. Vous pouvez réserver votre transport à la demande **une semaine à l'avance jusqu'à la veille de votre déplacement** (au plus tard 17h) :
 - sur l'application **MyMobi 24h/24**
 - sur le site **nemus.flers-agglo.fr 24h/24****et deux semaines à l'avance :**
 - par téléphone ou à l'agence **Némus**
6, Place du Général de Gaulle à Flers du lundi au vendredi de 8h30 à 11h50 et de 13h30 à 17h* et le samedi matin de 8h30 à 11h50 ou 02 33 65 80 80 ou 02 33 65 61 61 (*16h30 en période de vacances scolaires)

- ⚠️ **Première inscription obligatoire par téléphone ou à l'agence.**
2. Précisez le jour, l'horaire et les arrêts de prise en charge et de destination. Selon les disponibilités, un horaire vous sera proposé.
3. Les réservations peuvent être modifiées de + ou - 8 minutes. Votre horaire de départ vous sera confirmé par SMS 2h avant.
4. Rendez vous à l'arrêt convenu 5 minutes avant l'horaire de départ. En cas de retard, le véhicule n'est pas tenu de vous attendre.
5. Présentez votre titre de transport en cours de validité (carte 10 voyages à 8 € ou abonnement sauf Campus) ou achetez un titre auprès du conducteur à 1,10€.

Un empêchement ?

Annulez votre voyage dès que possible et au plus tard le jour ouvrable précédent avant 17h au **02 33 65 80 80** ou **02 33 65 61 61**, sur le site **nemus.flers-agglo.fr** ou sur l'application **MyMobi**.

⚠️ Au bout de 3 annulations tardives ou absences, un mail ou SMS est envoyé pour prévenir de la suspension du service pendant 1 mois.

Le transport à la demande n'est pas disponible à l'horaire souhaité ?

*Pas de panique, vous pouvez réserver un trajet en covoiturage avec l'application **KAROS** !*



Le covoiturage



Flers Agglo met à votre disposition un service de covoiturage courte distance grâce à la solution intelligente KAROS.



Téléchargez et covoiturez



1. Pour trouver un covoiturage, rien de plus simple, **téléchargez gratuitement l'application KAROS !**
2. **Personnalisez votre profil** et indiquez vos habitudes de déplacements. L'application s'occupe de vous trouver les propositions de trajet en accord avec vos habitudes.
3. **Choisissez la proposition qui vous correspond le mieux** et échangez avec votre covoitreur via le chat.
4. **Voyagez en toute sérénité**, le paiement se fait de façon automatique et sécurisée depuis l'application.

Bons plans

Covoiturez autour de Flers pour aller au travail et faites des économies !

- **Conducteur**, vous êtes rémunéré 0,10 €/km avec un minimum garanti de 1,50 € par trajet !
- **Passager**, vous réglez selon les tarifs en vigueur sur le réseau de transport en commun de Flers Agglo soit 1,10 € par trajet ou via l'abonnement sésame mensuel/annuel qui permet 2 trajets KAROS, soit un aller/retour par jour sans frais supplémentaire.

Et si aucun trajet ne correspond à mon besoin ?

*Pas de panique, vous pouvez réserver un trajet en Transport à la Demande avec l'application My Mobi.
(Inscription préalable au 02 33 65 80 80 ou à l'agence Némus).*

conducteur

100€
de prime

en covoiturant
avec **Karos**



Passagers : vos 10 premiers covoitrages offerts



Le vélo,

la location selon vos envies !

Flers Agglo propose un service de location de vélo à assistance électrique (VAE) sur ses 42 communes.

Vélos de ville à assistance électrique,
vélos cargo à assistance électrique

et **remorques** pour vélo,

mais aussi les casques, gilets fluorescents et antivols sont ainsi mis à disposition des habitants.



Un abonnement ne peut être renouvelé qu'une fois maximum.

Le service VAE est réservé aux personnes de plus de 14 ans qui résident, travaillent ou étudient dans l'une des communes de Flers Agglo.



Pour profiter d'une location, rien de plus simple :

réservez votre vélo directement sur le site **nemus.flers-agglo.fr** accessible 24h/24

ou rendez vous à l'**agence Némus 6, place du Général de Gaulle à Flers** muni des pièces suivantes :

- Pièce d'identité
- Justificatif de domicile
- Chèque pour la caution
- Moyen de paiement.

Livraison possible à domicile sur le territoire de Flers Agglo.



Pré-réservez votre VAE dès maintenant sur nemus.flers-agglo.fr !

Tarifs	1 mois	3 mois	6 mois	Dépôt de garantie*
Vélos de ville à assistance électrique	30€	80€	150€	500€
Vélos cargo à assistance électrique	50€	100€	175€	1500€
Remorque pour vélo	10€	25€	50€	150€

**Le dépôt de garantie ne sera encaissé qu'en cas de perte, de vol, de non restitution, de forte dégradation ou de non-paiement d'une facture.*

Le transport scolaire, la sérénité sur toute la ligne !

En complément des lignes urbaines, Flers Agglo propose des lignes scolaires pour desservir les établissements scolaires du territoire.

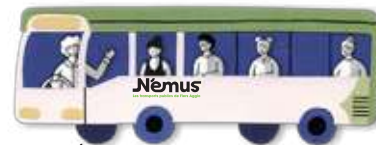


Se renseigner sur les lignes et les horaires

Pour connaître les arrêts et horaires de passage, rendez vous sur nemus.flers-agglo.fr.

Dans l'onglet **Transports scolaires**, retrouvez votre commune afin d'accéder aux fiches horaires.

Pour voyager sur tout le réseau Némus en illimité,



tous les jours de la semaine et pendant les vacances scolaires, nous vous conseillons l'**abonnement SÉSAME Annuel à 180 €**. Vous pouvez le charger sur votre carte Némus sans contact, sur la e-boutique du site nemus.flers-agglo.fr ou auprès de l'agence Némus.



Bon plan

Bien choisir son abonnement

Les abonnements CAMPUS sont valables sur les lignes scolaires et sur les lignes urbaines (hors transport à la demande) tous les jours scolaires, sauf le mercredi après-midi et le samedi.

L'abonnement **CAMPUS Annuel (collégiens, lycéens, étudiants)** à 100 €.

L'abonnement **CAMPUS Annuel (primaires)** à 50 €.

Tarifs réduits : bénéficiez de tarifs réduits sur votre **abonnement CAMPUS ou SÉSAME** en fonction de votre quotient familial.

Alertes info trafic : soyez informés des perturbations sur votre ligne scolaire en vous inscrivant gratuitement aux alertes info trafic par SMS sur le site nemus.flers-agglo.fr



Tarifs

Des tarifs adaptés à vos déplacements !



Bus



Agence Némus



Boutique en ligne

Vous voyagez occasionnellement ?

Ticket à l'unité

1,10€



10 voyages

8€



Ces titres sont valables 1h et doivent être présentés au conducteur en cas de correspondance*.

Vous voyagez régulièrement ?

SÉSAME Mensuel

18€



SÉSAME Annuel

180€



Voyages illimités pendant 1 mois avec le Sésame mensuel et 1 an avec le Sésame annuel.

Transports scolaires

CAMPUS Annuel (primaires)

50€



CAMPUS Annuel (collégiens, lycéens)

100€



Les titres CAMPUS donnent accès aux circuits scolaires et au transport urbain tous les jours scolaires, sauf le mercredi après-midi et le samedi. Le Transport à la Demande nécessite un autre titre de transport.

*Un déplacement «aller/retour» n'est pas une correspondance.

Aucun remboursement ne sera effectué (dans le cas d'un changement de quotient familial CAF, de déménagement...).

Des tarifs selon vos revenus

Pour tous selon Quotient familial CAF

SÉSAME

	Mensuel	Annuel
450€ < QF CAF ≤ 650€	9€	90€
250€ < QF CAF ≤ 450€	4,50€	45€
QF CAF ≤ 250€	1,80€	18€

CAMPUS ANNUEL

	Primaires	Collégiens Lycéens Étudiants
450€ < QF CAF ≤ 650€	25€	50€
250€ < QF CAF ≤ 450€	12,50€	25€
QF CAF ≤ 250€	5€	10€

Comment bénéficier du tarif réduit ?

Les tarifs des abonnements CAMPUS et SÉSAME sont basés sur le quotient familial. Ils évoluent en fonction des revenus de la famille.

Pour bénéficier du tarif réduit, présentez votre attestation de paiement CAF (Caisse d'Allocations Familiales) datant de moins de 3 mois mentionnant le nom de tous les bénéficiaires.



Les enfants de moins de 5 ans peuvent voyager gratuitement sur le réseau Némus.

Les cartes



Créer ma carte

La carte Némus sans contact est proposée sous 2 modèles :

- ◆ **une carte anonyme (5€)**
- ◆ **une carte nominative (gratuite)**

Pour les cartes nominatives, munissez-vous d'un justificatif de domicile, d'une photo d'identité récente et d'une attestation de paiement CAF inférieur de 3 mois (seulement si votre quotient familial CAF est inférieur ou égal à 650€).

Pour effectuer votre demande de carte, 2 possibilités :

- ◆ **se rendre à l'agence Némus**
- ◆ **en ligne sur nemus.fiers-agglo.fr onglet inscription.**

Une fois votre carte créée, vous pourrez la charger soit en 10 voyages, soit en abonnement (Sésame, Campus) en agence ou sur la boutique en ligne.

Carte perdue

En cas de perte, de vol ou de changement de nom, vous pouvez reconstituer votre carte nominative à l'agence Némus. Elle sera chargée avec le solde de vos voyages non-utilisés (sous réserve qu'ils n'aient pas été utilisés par une tierce personne) ou votre abonnement en cours de validité. Cette opération vous sera facturée 20€.

Carte oubliée

Vous devez acheter un ticket à l'unité auprès du conducteur au prix de 1,10€.

Consulter le solde de ma carte



En scannant le QR code présent sur votre carte, accédez à la consultation de votre compte : nombre de voyages ou durée de validité restants.

Recharger ma carte

- ◆ **sur la boutique en ligne**
- ◆ **à l'agence Némus**
- ◆ **à bord des véhicules (uniquement la carte 10 voyages)**

Voyagez tranquille !

1. Montez à l'avant du véhicule.
2. Passez votre carte devant le valideur.
3. En cas de correspondance, passez de nouveau votre carte devant le valideur (si c'est dans l'heure, vous ne serez pas débité d'un nouveau voyage).



Voyager sur le réseau Némus sans titre de transport ou sans valider votre titre vous expose à une amende et des poursuites. Loi n°2016-339 du 22 mars 2016 - art. 15.

Les lignes Nomad, pour les trajets plus longs en Normandie !



Le réseau de mobilité **NOMAD** de la Région Normandie propose des liaisons en cars entre les différentes villes de l'Orne et du Calvados et en train au départ de Briouze, Flers et La Ferté-Macé.

Le réseau NOMAD permet des liaisons directes vers de nombreuses villes en Normandie et vers Paris. Les lignes régulières des cars NOMAD desservant le territoire de Flers Agglo sont les suivantes :

-  **L401** Putanges-le-Lac - Briouze - Flers
-  **L402** Flers - Landisacq - Bocage - Tinchebray
-  **L403** Flers - La Ferté-Macé - Bagnoles de l'Orne Normandie - Alençon
-  **L404** La Ferté-Macé - Carrouges - Alençon
-  **L405** La Ferté-Macé - Domfront-en-Poiraie
-  **L406** Flers - Domfront - Lonlay-l'Abbaye
-  **L407** Argentan - La Ferté-Macé - Bagnoles de l'Orne Normandie
-  **L423** Bagnoles de l'Orne - La Ferté-Macé - Briouze
-  **L424** Flers - Briouze - Argentan
-  **L117** Caen - Flers

Pour vous déplacer, vous pouvez emprunter une de ces lignes avec votre titre de transport Némus dans la limite du territoire de Flers Agglo ou l'acheter à bord du car.



Les horaires des lignes NOMAD sont disponibles sur nemus.flers-agglo.fr

Pour toute information ou pour commander votre billet par téléphone et le recevoir par courrier, les conseillers **CONTACT NOMAD TRAIN** sont à votre écoute du lundi au samedi de 6h à 21h, les dimanches et jours fériés de 8h à 20h.

Composez le 0 800 801 801 (service & appel gratuits)



Némus à votre écoute !

Par téléphone au

02 33 65 80 80 ou 02 33 65 61 61

sur le site

nemus.flers-agglo.fr

rubrique « CONTACT »



À l'agence Némus

6, place du Général de Gaulle
61100 FLERS

Période scolaire

Du lundi au vendredi :
de 8h30 à 12h
et de 13h30 à 17h30

*Fermeture à 16h45 pendant
les petites vacances scolaires.*

Le premier samedi du mois :
de 8h30 à 12h.


Été

Du lundi au vendredi :
de 8h30 à 12h
et de 13h30 à 16h45

Fermée le samedi matin.



+ d'infos

- Sur le site nemus.flers-agglo.fr
- Sur la page Facebook Némus 

Restez informés !

Inscrivez-vous aux **alertes info trafic**
pour recevoir un mail ou un SMS
en cas de perturbations
sur vos lignes favorites.